

**ISÈRE** | Ils sont 122 candidats à briguer un siège de député dans le département,

# Législatives : on vous



Qui seront les prochains députés isérois à se rendre à l'Assemblée nationale ? Il y a un côté "suspense" à ne pas manquer, surtout qu'en raison du contexte national, de la division de certains, de la montée probable des uns ou des autres, les élections iséroises risquent d'être très serrées. Photo archives Le DL

**Le premier tour des élections législatives, c'est dimanche. Donc nous avons décidé de vous donner six raisons pour aller voter. Allez, on se motive !**

## **1** Parce que c'est un droit, et un devoir

C'est écrit en tout petit sous la Marianne de votre carte électorale : "Voter est un droit, c'est aussi un devoir civique". Alors, avant que cela ne devienne une obligation comme dans certains pays (avec des amendes, et tout et tout !), profitons de notre "droit" et ayons un sentiment de fierté à accomplir notre "devoir civique".

Et juste un truc : en France, le droit de vote n'a été étendu aux femmes que par l'ordonnance du 21 avril 1944. Aux États-Unis, c'était en 1920 et en Grande-Bretagne en 1928. Alors, sans aller jusqu'à allumer une bougie à la mémoire de la suffragette Emily Davison, morte en martyr pour le droit de vote

il y a 104 ans pile (le 8 juin 1913), c'est bien de se rendre au bureau de vote en pensant aussi à l'histoire de certains combats.

## **2** Parce que les députés font nos lois

N'avez-vous pas envie de choisir qui vous allez envoyer sur les bancs de l'Assemblée nationale ? Alors que ces personnes vont quand même écrire des lois qui vont impacter notre vie quotidienne, et qu'elles sont censées représenter notre territoire et faire remonter nos préoccupations jusqu'à Paris ? Si ? Eh bien, il est temps de potasser les professions de foi reçues dans vos boîtes aux lettres ! Oui, d'accord, sur certaines circonscriptions iséroises, il y en a quinze... Alors vite, hop hop hop, on s'y met !

## **3** Pour dire "zut" aux sondages

Parce que vous avez, en raison des sondages, souvent l'impression que l'élection est déjà jouée avant de voter, vous hésitez à vous déplacer dimanche... Que nenni ! Allez prouver aux vilains sondeurs qu'on peut être imprévisibles... ou pas. Mais montrez-leur que vous n'êtes pas des numéros dans des pourcentages, mais bien des êtres humains, bon sang !

## **4** Parce que c'est un gros scrutin à vrai suspense

Dans cette année 2017 complètement folle, où les surprises se sont enchaînées, tout paraît possible. Et il y a un côté "suspense" à ne pas manquer, surtout qu'en raison du contexte national, de la division de certains, de la montée probable des uns ou des autres, les élections iséroises risquent d'être très ser-

rées. Le vote de chacun d'entre nous peut vraiment peser sur le résultat final. Plus que l'abstention, en tout cas...

## **5** Pour continuer à ronchonner

En juillet 2014, François Hollande avait dit que, dans notre pays, on « était toujours dans la déploration et le dénigrement »... Ben oui, on est comme ça ! Nous, les Français, on ronchonne. Et même, on semble aimer ça. Alors, si on veut continuer, il faut avoir de bonnes raisons de le faire. Sauf que si on ne choisit pas nous-même nos élus, on n'en aura plus vraiment le droit... Et cinq années en mode bouche cousues, ce n'est pas possible pour nous ! Naan, pas possible !

## **6** Parce que c'est instructif pour les enfants

Bon, vous n'avez pas forcément le droit de laisser vo-

tre Kévin glisser le bulletin dans l'urne à votre place, même si certains assesseurs ferment les yeux là-dessus. En revanche, vous pouvez lui faire collecter les différents bulletins, l'emmener dans l'isoloir - trop drôle ce rideau ! - et lui proposer de fermer la mini-enveloppe.

Après le jeu rigolo, le même sera préparé à écouter votre leçon d'instruction civique... On vous souhaite bonne chance quand il va falloir lui expliquer pourquoi nous avons deux chambres en France et pourquoi les sénateurs ne seront pas, à l'automne prochain, élus comme les députés... Aïe, aïe, aïe !

Sinon, il y a toujours les affiches électorales qu'on peut observer à l'extérieur du bureau de vote, et surtout sur lesquelles on peut aussi bien se marrer... Oh... Quoi ? On est bien en démocratie, ou pas ?

**Ève MOULINIER**



# LE DOSSIER DU JOUR | EN ISÈRE

avant le premier tour dimanche, on vous rappelle tout, les noms, les horaires...

# réexplique tout...

**LE BERYL D'OR**  
Joallerie

## ACHAT

Le BERYL D'OR achète depuis 1987 vos Bijoux Anciens, Colliers, Bracelets, Bagues, Diamants, Pièces d'or

27, rue Docteur Mazet - GRENOBLE - 04 76 46 28 50  
www.leberylor.com

### 1<sup>re</sup> CIRCONSCRIPTION

<p><b>Olivier Véran</b> La République en marche ! Suppléante : Camille Gaillard-Minier.</p> 	<p><b>Jean-Damien Mermillod-Blondin</b> LR/UDI/DVD. Suppléante : Sandrine Chaix.</p> 	<p><b>Éric Grasset</b> GE/PS/PRG. Suppléant : Pierre Ribeaud.</p> 	<p><b>Elsa Régis</b> La France insoumise. Suppléant : Clément Février.</p> 	<p><b>Frédéric Balcerzak</b> Ma voix. Suppléante : Pauline Bassand.</p> 
<p><b>Marie de Kervéguin</b> Front national. Suppléante : Elisabeth Zitoun.</p> 	<p><b>Nicolas Kada</b> "Ensemble pour gagner". Suppléant : Hugo David.</p> 	<p><b>Nathalie Veyret</b> PCF. Suppléant : Marc Eybert Guillon.</p> 	<p><b>Rémi Adam</b> LO. Suppléante : Ana Maria Pirès.</p> 	<p><b>Annick Clavier</b> Les décroissants. Sup : Adrien Couziner</p> 
<p><b>Bernard Zamora</b> 100 % citoyen. Suppléante : Corine Porte.</p> 	<p><b>Marianne Prevost</b> NPA. Suppléant : Thibaud Michoux.</p> 	<p><b>Séverine Friol</b> UPR. Suppléant : Thierry Le Nepveu.</p> 	<p><b>Youssef Essabity</b> "Appel pour le peuple...". Sup: Yamina Atmani.</p> 	<p><b>Lautaro Labrin</b> Régions et peuples solidaires. Sup: Benjamin Joyeux.</p> 

Si vous habitez dans l'une des communes suivantes

Bermin, Biviers, Corenc, Meylan, Montbonnot-Saint-Martin, Saint-Ismier, Saint-Nazaire-les-Eymes, Le Sappey-en-Chartreuse, La Tronche.

Et une partie de Grenoble avec les bureaux suivants : Berriat 1 et 2, Saint-Laurent, Berlioz 1 et 2, Porte de France, Jardin de Ville 1 et 2, Jean-Jaurès, Vieux Temple 1, 2 et 3, Île Verte 1 et 2, Teisseire 1 et 2, Taillefer 1, 2 et 3, Bajatière 1 et 2, Abbaye 1 et 2, Lucie-Aubrac 1 et 2, Hoche 1, 2 et 3, Clemenceau 1, 2, 3 et 4, Menon 1 et 2,



Berthe-de-Boissieux 1, 2, 3, 4 et 5, Elisée-Chatin 1, 2, 3 et enfin, le bureau Capuche.

### 2<sup>e</sup> CIRCONSCRIPTION

Si vous habitez l'une des communes suivantes

Bresson, Brié-et-Angonnes, Champagnier, Champ-sur-Drac, Échirolles, Eybens, Gières, Herbès, Jarrie, Laffrey, Montchaboud, Notre-Dame-de-Commiers, Notre-Dame-de-Mésage, Poisat, Saint-Barthélemy-de-Séchilienne, Saint-Georges-de-Commiers, Saint-Jean-de-Vaulx, Saint-Martin-d'Hères, Saint-Pierre-de-Mésage, Séchilienne, Vaulnaveys-le-Bas, Vaulnaveys-le-Haut, Venon, Vizille.



<p><b>David Queiros</b> PCF. Suppléante : Amandine Demore.</p> 	<p><b>Asra Wassfi</b> Alternative de la droite et du centre. Suppléant : Daniel Finazzo.</p> 	<p><b>Jean-Charles Colas-Roy</b> La REM. Suppléante : Pascale Viot.</p> 
<p><b>Pierre Verri</b> Parti socialiste Suppléante : Laetitia Rabih</p> 	<p><b>Chantal Gomez</b> Lutte ouvrière. Suppléant : Jean Ratte.</p> 	<p><b>Liesse El Habbas</b> Sans étiquette Suppléant : Philippe Robin.</p> 
<p><b>Bruno Lafeuille</b> Debout la France. Sup: Catherine Jacquemin.</p> 	<p><b>Philippe Charlot</b> UDE. Suppléante : Marilyn Boidin.</p> 	<p><b>Alexis Jolly</b> Front national. Suppléant : Alexandre Moulin-Comte</p> 

<p><b>Magalie Vicente</b> Les Républicains. Suppléante : F. Fontana.</p> 	<p><b>Taha Bouhaf</b> Les Insoumis. Suppléante : Valérie Neyreneuf.</p> 
<p><b>Alexandre Gabriac</b> Civitas. Suppléante : Christiane Canestrari.</p> 	<p><b>Elisabeth Letz</b> EELV. Suppléant : Olivier Royer.</p> 
<p><b>Jean-Jacques Tournon</b> Alliance écologiste indépendante. Suppléante : Hélène Sarraseca</p> 	<p><b>Hervé Perez</b> UPR. Suppléant : Benjamin Legier.</p> 

### 3<sup>e</sup> CIRCONSCRIPTION

<p><b>Michel Destot</b> Parti socialiste. Suppléante : Francine Claude.</p> 	<p><b>Élodie Léger</b> Les Républicains/UDI. Suppléant : Christian Coigné.</p> 	<p><b>Jean-Paul Trovero</b> PCF. Sup : Sophie Mazonot-Chappuy.</p> 	<p><b>Émilie Chalas</b> La République en marche !. Sup : Jean-Pierre Arroyo.</p> 	<p><b>Béatrix Bolvin</b> FN. Sup : Patrice Collomb-Murel</p> 
<p><b>Soukaina Larabi</b> Ensemble pour gagner. Sup : Maryvonne Boileau.</p> 	<p><b>Raphaël Briot</b> Les Insoumis. Suppléante : Raphaëlle Raban-Revel.</p> 	<p><b>Abdelkader Benyoub</b> Libérons les énergies. Sup : Marjorie Mathieu.</p> 	<p><b>Patrick de Verdière</b> Indépendant. Suppléante : Dominique Dujardin.</p> 	<p><b>Alain Bonnet</b> Debout la France. Sup : Michèle Flament</p> 
<p><b>Josiane Hirel</b> Chats Libres. Suppléante : Huguette Grindler.</p> 	<p><b>Yazid Bensalem</b> "Appel pour le peuple...". Suppléant : Janette Remili.</p> 	<p><b>Paul Baron</b> Union populaire républicaine. Sup : Thomas Mayer.</p> 	<p><b>Catherine Brun</b> LO. Suppléant : Jean-Pierre Blondel.</p> 	<p><b>À LIRE ÉGALEMENT EN PAGE 4</b> La suite des présentations des différents candidats et des autres circonscriptions de l'Isère est à lire en page 4.</p>

Si vous habitez l'une des communes suivantes

Voici la liste des bureaux de votes de la circonscription.

À Grenoble : Jean-Macé, Claude-Bernard, Buffon 1 et 2, Diderot, Ampère 1 et 2, Joseph-Vallier 1 et 2, Eaux Claires 1, 2, 3, 4 et 5, Anatole-France 1 et 2, Houille Blanche 1 et 2, Europole 1, 2 et 3, Malherbe 1, 2 et 3, Baladins 1, 2 et 3, Daudet 1 et 2, Sidi-Brahim 1, 2, 3 et 4, Vigny-Musset 1 et 2, Beauvert 1 et 2, Arlequin 1, 2 et 3, Village olympique 1 et 2, Abris.

À Fontaine : école maternelle Marcel-Cachin, salle ancienne mairie, école maternelle Casanova, école maternelle Robespierre, école maternelle Anatole-France, salle Marat, centre social Romain-Rolland.

À Sassenage : l'ensemble de la commune.

À Noyarey : l'ensemble de la commune.

À Veurey-Voroize : l'ensemble de la commune.

**Grenoble - Châtelet**  
Citta & Terra

Maisons & Appartements à partir de **143 000 €\***  
T3 Lot N° B13  
Stationnement compris

**2 jours pour devenir propriétaire**

Isère Habitat vous invite à une rencontre de "l'immobilier à prix léger"

**vendredi 9 & samedi 10 juin**  
10 h - 18 h

4 rue de l'Octant  
Parc Sud Galaxie  
**ECHIROLLES**

**isère habitat**  
notre métier, vous accompagner

04 38 12 46 10  
www.isere-habitat.fr

Les horaires d'ouverture des bureaux de vote pour ce premier tour des législatives dimanche

Pour les deux tours de scrutin des élections législatives (les 11 et 18 juin 2017), tous les bureaux de vote seront ouverts à partir de 8 heures le matin et jusqu'à 18 heures en soirée.

Néanmoins, des dérogations ont été accordées aux communes qui en ont fait la demande.

Ainsi, les horaires des scrutins sont fixés de 8 heures à 19 heures dans l'ensemble des bureaux de vote des communes suivantes :

- Bourgoin-Jallieu
- Gières
- Saint-Martin-d'Hères
- Crolles
- Meylan
- Saint-Martin d'Uriage
- Échirolles
- Montbonnot-Saint-Martin



Certaines communes ont obtenu des dérogations. Photo archives Le DL

- Saint-Martin-le-Vinoux
  - Eybens
  - Le Pont-de-Claix
  - Seyssins
  - Fontaine
  - Saint-Egrève
  - Villefontaine
  - Le Fontanil-Cornillon
  - Saint-Ismier
  - Voiron
  - Voreppe
- De plus, pour l'ensemble des bureaux de vote de la commune de Grenoble, les horaires des scrutins sont fixés de 8 à 20 heures.



# GRENOBLE ET SA RÉGION

**ISÈRE** | La suite des candidats circonscription par circonscription dans le département...

## Les noms, les étiquettes, les bureaux de vote

### 4<sup>e</sup> CIRCONSCRIPTION



**Sandrine Martin-Grand**  
LR/UDI.  
Suppléant : Eric Bonnier.



**Marie-Noëlle Battistel**  
PS.  
Suppléant : Guillaume Lissy.



**Laurent Viallard**  
LFI.  
Suppléante : Françoise Meynier.



**Jean-Alain Ziegler**  
L.O.  
Suppléante : Jacqueline Telle.



**Fabrice Hugelé**  
La REM.  
Suppléante : Jackie Bonnieu-Devaluez.



**Myriam Martin**  
PCF.  
Suppléant : Laurent Jadeau.



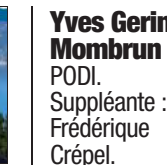
**Yves Gerin-Mombrun**  
PODI.  
Suppléante : Frédérique Crépel.



**Sara Seys**  
Debout La France.  
Suppléant : Yoann Suffice.



**Françoise Colinét**  
UPR.  
Suppléant : Renan Boucard.



**Henry Tidy**  
Europe Ecologie les Verts.  
Sup : Catherine Brette.



**Bernard Augier**  
Suppléant : Jean-Luc Colombani.

**Sandrine Pimont**  
Front national.  
Suppléant : Frédéric Vizzini.



**Jacqueline Niccolini-Darnet**  
PCD. Suppléante : Delphine Nadjar-Arthaud.



Si vous habitez l'une des communes suivantes

Allement, Ambel, Auris, Avignonet, Beaufin, Besse, Le Bourg-d'Oisans, Chantelouve, Château-Bernard, Chichilianne, Cholonge, Claix, Clavans-en-Haut-Oisans, Clelles, Saint-Martin-de-la-Cluze, Cognet, Cornillon-en-Trièves, Corps, Corrençon-en-Vercors, Les Côtes-de-Corps, Engins, Entraigues, Fontaine, Le Freney-d'Oisans, La Garde, Gresse-en-Vercors, Le Gua, Huez, Lalley, Lans-en-Vercors, Lavaldens, Lavars, Livet-et-Gavet, Marcieu, Mayres-Savel, Autrans-Méaudre en Vercors, Mens, Miribel-Lanchâtre, Mizoën, Monestier-d'Am-  
bel, Monestier-de-Clermont, Le Monestier-du-Percy Les Deux-Alpes, Monteynard, La Morte, La Motte-d'Aveillans, La Motte-Saint-Martin, La Mure, Nantes-en-Ratier, Notre-Dame-de-Vaux, Oris-en-Rattier, Ornon, Oulles, Oz, Pellafol, Percy, Le Périer, Pierre-Châtel, Ponsonnas, Le Pont-de-Claix, Prébois, Prunières, Quet-en-Beaumont, Roisard, Saint-Andéol, Saint-Arey, Saint-Baudille-et-Pi-pet, Saint-Christophe-en-Vaux, Saint-Guillaume, Saint-Honoré, Saint-Jean-d'Hérans, Saint-Laurent-en-Beaumont, Sainte-Luce, Saint-Martin-de-Clel-  
les, Saint-Maurice-en-Trièves, Saint-Michel-Beaumont, Saint-Michel-les-Portes, Saint-Nizier-du-Moucherotte, Saint-Paul-de-Varces, Saint-Paul-lès-Monestier, Saint-Pierre-de-Méarotz, Châtel en Trièves, Saint-Théofrey, La Salette-Fallavaux, La Salle-en-Beaumont, Seyssinet-Pariset, Seys-sins, Siévoz, Sinard, Sousville, Susville, Treffort, Tréminis, Valbonnais, La Vallette, Valjouffrey, Varcès-Allières-et-Risset, Vaujany, Vif, Villard-de-Lans, Villard-Notre-Dame, Villard-Reculas, Villard-Reymond, Villard-Saint-Christophe.

### 5<sup>e</sup> CIRCONSCRIPTION

Si vous habitez l'une des communes suivantes...

Les Adrets, Alleverd, Barraux, La Buisnière, Le Champ-près-Frogès, Chapareillan, La Chapelle-du-Bard, Charancieu, Le Cheylas, La Combe-de-Lancey, Crolles, Domène, Entre-deux-Guiers, La Ferrière, La Flachère, Le Fontanil-Cornillon, Frogès, Goncelin, Hurières, Laval, Lumbin, Massieu, Merlas, Miribel-les-Echelles, Montferrat, Mont-Saint-Martin, Le Moutaret Murianette, Villages du lac de Paladru, La Pierre, Pinsot, Pontcharra, Proveysieux, Quaix-en-Chartreuse, Revel, Sainte-Agnès, Saint-Bernard, Saint-Bueil, Saint-Christophe-sur-Guiers, Saint-Egrève, Saint-Geoire-en-Valdaine, Saint-Hilaire, Saint-Jean-le-Vieux, Saint-Joseph-de-Rivière, Saint-Laurent-du-Pont, Sainte-Marie-d'Alloix, Sainte-Marie-du-Mont, Saint-Martin-d'Uriage, Saint-Martin-le-Vinoux, Saint-Maximin, Saint-Mury-Monteymond, Saint-Pancrasse, Crêts-en-Belledonne, Saint-Pierre-de-Chartreuse, Saint-Pierre-d'Entremont, Saint-Sulpice-des-Rivoires, Saint-Vincent-de-Mercuze, Sarcenas, Tencin, La Terrasse, Theys, Le Touvet, Velanne, Le Versoud, Villard-Bonnot, Voissant, Chamrousse.

**Philippe Langénieux-Villard**  
LR.  
Sup : Stéphane Dupont-Ferrier.



**Ludovic Bianco**  
Debout la France.  
Suppléant : Pascal Vitale.



**Patrice Brun**  
La France Insoumise.  
Suppléante : Marine Haurillon.



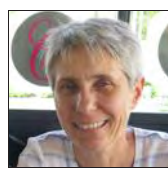
**Catherine Kamowski**  
La REM.  
Suppléant : Philippe Wagnier.



**Sylvie Guinand**  
PCF.  
Suppléant : Joël Marseille.



**Christine Tulipe**  
Lutte ouvrière.  
Suppléant : Christian Mottais.



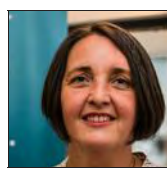
**Éliane Giraud**  
Parti socialiste.  
Sup : Bernard Michon.



**Alice Pelletier**  
NPA.  
Suppléant : Benjamin Croisy.



**Valérie Chénard**  
UPR.  
Suppléante : Anne-Marie Le Saout.



**Gaël Roustan**  
EELV.  
Suppléante : Nelly Gros.



**Muriel Burgaz**  
Front national.  
Suppléant : Damien Berthélémy.



**Azzédine Chared**  
Nous citoyens.  
Suppléante : Claire Premr.



### 7<sup>e</sup> CIRCONSCRIPTION

**Nadine Reux**  
Europe Écologie-Les Verts.  
Suppléant : José Nickel.



**Camélia Ghembaza**  
UPR.  
Suppléante : Marie-Laure Cursolle.



**Yannick Neuder**  
Les Républicains.  
Suppléante : Sylvie Dezarnaud.



**Nadine Nicolas**  
Debout la France.  
Suppléant : Christian Dallongeville.



**Monique Limon**  
La REM  
Suppléant : Sébastien Courion.



**Valérie Bono**  
La France insoumise.  
Suppléant : Aurélien Delsaux.



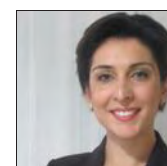
**Bruno Perrodin**  
Lutte ouvrière.  
Suppléante : Rachel Catheline.



**Pierre Delacroix**  
Front national.  
Suppléante : Paulette Roure.



**Zerrin Bataray**  
Rassemblement de la gauche.  
Suppléant : Daniel Oriol.



Si vous habitez l'une des communes suivantes

Agnin, Anjou, Apprieu, Artas, Arzay, Balbins, Beaufort, Beaupaire, Beauvoir-de-Marc, Bellegarde-Pous-sieu, Belmont, Bévenais, Biliou, Biol, Bizannes, Blandin, Bossieu, Bougé-Chambalud, Bressieux, Brézins, Brion, Burcin, Châbons, Chalon, Champier, Chanas, Chanas, La Chapelle-de-Surieu, Charavines, Chassignieu, Châtenay, Châtonnay, Chélieu, Colombe, Commelle, La Côte-Saint-André, Cour-et-Buis, Culin, Doissin, Éclose-Badinières, Eydoche, Faramans, Flachères, La Forteres-  
se, La Frette, Gillonnay, Le Grand-Lemps, Jarcieu, Lentiol, Lieudieu, Longechenal, Marcolles, Marcollin, Mar-nans, Meyrieu-les-Étangs, Meyssiez, Moissieu-sur-Dolon, Monsteroux-Milieu, Montfalcon, Montrevel, Montseveroux, Mottier, Nantoin, Ornacieux, Oyeu, Pact, Pajay, Villages du lac de Paladru, Panissage, Le Passage, Le Péage-de-Roussillon, Penol, Pisieu, Plan, Pommier-de-Beaupaire, Primarette, Revel-Tourdan, Roussillon, Royas, Roybon, Sablons, Saint-Agnin-sur-Bion, Sain-  
te-Anne-sur-Gervonde, Saint-Barthélemy, Saint-Clair-sur-Galaure, Saint-Didier-de-Bizonnes, Saint-Etienne-de-Saint-Geoirs, Saint-Hilaire-de-la-Côte, St-Jean-de-Bournay, St-Julien-de-l'Hermès, St-Michel-de-Saint-Geoirs, Saint-Ondras, Saint-Pierre-de-Bressieux, Saint-Romain-de-Surieu, Saint-Siméon-de-Bressieux, Salaise-sur-Sanne, Sardieu, Savas-Mépin, Semons, Sillans, Sonnay, Thodore, Tramolé, Valencogne, Ville-neuve-de-Marc, Ville-sous-Anjou, Virieu, Viriville.

### 9<sup>e</sup> CIRCONSCRIPTION

Si vous habitez l'une des communes suivantes

Albenc, Auberives-en-Royans, Beaucroissant, Beaulieu, Beauvoir-en-Royans, Bessins, Chantesse, Chamécles, Chasselay, Châtelus, Chatte, Chevières, Chirens, Choranche, Cognin-les-Gorges, Coublevie, Cras, Izeaux, Izeron, Malleval, Moirans, Montagne, Montaud, Morette, La Murrette, Murinais, Serre-Nerpol, Notre-Dame-de-l'Osier,

Poliénas, Pont-en-Royans, Presles, Quincieu, Réaumont, Renage, Rencurel, Rives, La Rivière, Rovon, Saint-André-en-Royans, Saint-Antoine-l'Abbaye, Saint-Appolinard, Saint-Aupre, Saint-Blaise-du-Buis, Saint-Bonnet-de-Chavagne, Saint-Cassien, Saint-Étienne-de-Crossey, Saint-Gervais, Saint-Hilaire-du-Rosier, Saint-Jean-de-Moi-

rans, La Sure en Chartreuse, La Sure en Chartreuse, Saint-Just-de-Claix, Saint-Lattier, Saint-Marcellin, Saint-Nicolas-de-Macherin, Saint-Paul-d'Izeaux, Saint-Quentin-sur-Isère, Saint-Romans Saint-Sauveur, Saint-Vérand, La Sône, Tèche, Tullins, Varacieux, Vatilieu, Vinay, Voiron, Voreppe, Vourey.

**Élodie Jacquier-Laforge**  
La REM !  
Suppléant : Jean-Yves Balestas



**Marie-Pierre Micoud**  
La France insoumise.  
Suppléant : Christian Toillier.



**Mickaël Julian**  
Debout la France.  
Suppléante : Florence Delpuech.



**Patrick Cholat**  
EELV-PS-PCF-PRG.  
Suppléante : Michèle Bonneton.



**Thibault Barge**  
Civitas.  
Suppléant : François Sabatier (ci-dessous)



**Bruno Desies**  
Front national.  
Suppléant : Alexandre Collin.



**Julien Jousset**  
Union populaire républicaine  
Sup : David Le Bœuf



**Bruno Gattaz**  
LR/UDI.  
Suppléant : Jean-Claude Darlet.



**Claude Detroyat**  
Lutte ouvrière.  
Suppléant : Vincent Robert.



**10<sup>e</sup> CIRCO**  
→ Frédéric Espinoza (EELV). Sup : Gisèle Lecomte  
→ Marjolaine Meynier-Millefert. (REM) Sup : X. Francisco  
→ Alain Breuil (FN) Sup : Nathalie Germain  
→ Nourredine Bouricha (LFE) Sup : Jihane Bouricha  
→ Laurent Favre (MDP) Sup : Marie-Caroline Favre

→ Valérie Eynard (AEI) Sup : Viviane Blau-Bremond  
→ Vincent Chriqui (LR/UDI) Sup : Damien Michallet  
→ Clément Volle (UPR) Sup : Raymond Schutz  
→ Clément Bordes (LO) Didier Quilichini  
→ Thierry Monchatre-Jacquot (LFI) Sup : Véronique Chou  
→ Joëlle Huillier (PS)

Sup : Thierry Girard  
→ Mehdi Sahraoui (PCF) Sup : Muriel Laurent  
→ Nicolas Monin-Veyret (DLF) Sup : R. Gulden  
→ Vincent Gobert Sup : Agnès Maltez  
**6<sup>e</sup> CIRCO**  
→ Isabelle Sadeski (LFE) Sup : Josette Sagadellian.

→ Jean-Baptiste Weber (UPR). Sup : William Zivic.  
→ Alexandre Bolleau (PS). Sup : Meryem Yilmaz  
→ Cécile Viallon (EELV) Sup : Michel Lacreuse  
→ Denise Gomez (LO). Sup : J-C Gagnou  
→ Gérard Dézempte (Soutenu par le FN). Sup : E. Damais  
→ Alain Moyné-Bressand

(LR/UDI) Sup : Annick Merle  
→ Cendra Motin (La REM) Sup : André Borne  
→ Michael Aydin (LFI) Sup : Sylviane Nouet  
→ Frédérique Pénavaire (PCF) Sup : P. Ovsepian.  
→ Bruno Lienard Sup : Janine Laurent

**8<sup>e</sup> CIRCO**  
→ Thibaut Monnier (FN) Sup : Constance Allais  
→ Caroline Abadie (La REM) Sup : David Manto  
→ Michèle Durieux Sup : Françoise Gavarini  
→ Erwann Binet (PS) Sup : Christine Rabier  
→ Myriam Thieulent (LFI) Sup : Fabien Juglair.

→ Maryline Silvestre (LR/UDI). Sup : Thierry Kovacs  
→ Jacques Lacaille (LO) Sup : Hocine Mimoun  
→ Véronique Barrow (UPR) Sup : François Bienfait  
→ Éric Berger Sup : Danièle Saugé-Gadoud  
→ Jacqueline Godard (Ecologie). Sup : J-L Ponzio